

INNOVANTES !

NEUF ENTREPRISES CAROLOS ONT ÉTÉ MISES À L'HONNEUR POUR AVOIR DÉVELOPPÉ DES SOLUTIONS INNOVANTES



À LA POINTE...

9 innovations qui font la fierté des Carolos

Nos entreprises ne manquent ni de créativité, ni de savoir-faire ! Petit tour d'horizon...

C'est dans le cadre de l'événement annuel « A la découverte des innovations wallonnes » organisé par L'ASBL Innovatech que des entreprises wallonnes ont été récompensées. Parmi elles, neuf PME nous viennent de l'arrondissement de Charleroi.

Celles-ci sont de différentes tailles et de secteurs aussi variés que la santé, l'environnement, la sécurité routière, la médecine, la gastronomie ou encore la construction. Autant d'innovations qui nous rappellent que l'entreprenariat dans la

région n'est pas un vain mot. Ces innovations sont non seulement censées améliorer notre niveau de vie mais aussi prouver qu'il existe à Charleroi des entrepreneurs de classe internationale.

TRYAL (GOZÉE)

Un bloc isolant facile à installer



Il répond à toutes les normes, déclare Abdelaziz Laama

DR

La fabrication d'un bloc isolant pourrait paraître anodine. Sauf qu'ici l'innovation consiste à relier un premier bloc (isolant), en polystyrène muni de fers plats spéciaux et perforés (+ 20 mm de largeur) nommés spatées, à un second bloc (en béton ou selon le type de matériau adapté). Entre les deux blocs, les techniciens ont imaginé d'intégrer du béton ou du mortier d'une part pour solidariser les deux

blocs, et d'autre part pour favoriser l'étanchéité à l'air.

FACILE ET MOINS CHER

Cette technique, au demeurant simple, permet cependant de s'offrir une maison passive au prix d'une maison traditionnelle. Comment ? La logique de l'entreprise de Gozée est implacable. Ce système de construction facilite tellement le travail du maçon qu'un entrepre-

neur n'aurait besoin que de trois maçons au lieu du double (voire du triple) en ce qui concerne un système traditionnel. Ce qui réduit sensiblement le coût de la main-d'œuvre. « Généralement, un entrepreneur cherche de la main-d'œuvre facile. Avec la construction Tryal, nous offrons en plus de cette facilité, l'efficacité », nous assure Abdelaziz Laama, administrateur de l'entreprise Tryal.

En lieu et place des travaux laborieux de manutention et d'échafaudage, nous avons un système de construction innovant qui, non seulement, répond aux exigences du PEB (Performance et Énergie du Bâtiment) mais également assure une forte inertie de la structure du bâtiment. Et pour arriver à ce résultat, nul besoin d'échafaudages extérieurs ni de manipulation de grands panneaux de coffrage ou d'accessoires. « Le travail du personnel est facilité. Du coup, les risques d'accident sont réduits », explique A. Laama. « Par conséquent, les entrepreneurs seront d'autant plus intéressés que ce système permet de fidéliser une main-d'œuvre belge (en concurrence avec la main-d'œuvre étrangère plutôt bon marché) pour un système de construction défiant toute concurrence », poursuit le gérant de Tryal. ■

LA DISTILLERIE DE BIERCÉE (THUIN)

Une liqueur fruitée made in Charleroi



Trinquons donc à l'Argousier avec Christophe Mulatin (médaillon)

DR

La Distillerie de Biercée est fière de présenter sa dernière liqueur en date : l'Argousier. C'est le fruit d'une collaboration entre le barman Jeroen Van Hecke et la distillerie. Pour préparer la liqueur en bouteille, les maîtres distillateurs et Jeroen ont besoin de 2 kg de baies d'Argousier. Celles-ci sont récoltées généralement fin août et courant septembre au milieu des dunes, lorsqu'elles arrivent à maturité. Il est à no-

ter que la distillerie est en étroite collaboration avec des cueilleurs dans les dunes (de Dunkerque jusqu'au nord de la Pologne en passant par la Macédoine). « Notre collaboration avec les cueilleurs est basée sur la confiance. Pour obtenir un résultat de qualité supérieure, nos produits sont élaborés à partir de fruits frais non traités, et sans arômes artificiels ni colorants », rassure Christophe Mulatin, maître distilla-

teur. Ces baies, d'un orange vif, sont peu connues du grand public alors que leur apport bénéfique dans la santé est considérable (antioxydants et richesse en vitamines). L'ASBL Innovatech est en contact permanent avec des restaurateurs, souvent demandeurs de nouveaux produits. Ça tombe bien car la Distillerie de Biercée sort chaque année une édition limitée de produits réservés à la restauration et aux magasins spécialisés. « Je dois ajouter qu'Innovatech nous a également retenus pour notre apport dans la gastronomie. L'Argousier est une liqueur fruitée qui se déguste, par ailleurs, en cocktail, sur de la glace, ou encore pour accompagner des desserts », poursuit le maître distillateur. Si les produits de la distillerie de Thuin ont la vocation d'être un gage de qualité, comptez généralement 26 euros pour se procurer une bouteille de 70cl. Cependant, les prix varient selon les produits.

La distillerie a été créée en 1946. Mais cela n'empêche pas Christophe Mulatin de la décrire comme « une jeune distillerie qui fait de son mieux pour créer des produits innovants et de haute qualité ». La Distillerie de Biercée vous donne déjà rendez-vous l'année prochaine : elle réfléchit au développement d'un whisky spécial et 100 % belge. ■

LANDGRAF (GOSELIES)

Verre et flacons photoluminescents



Le verre version chic !

DR

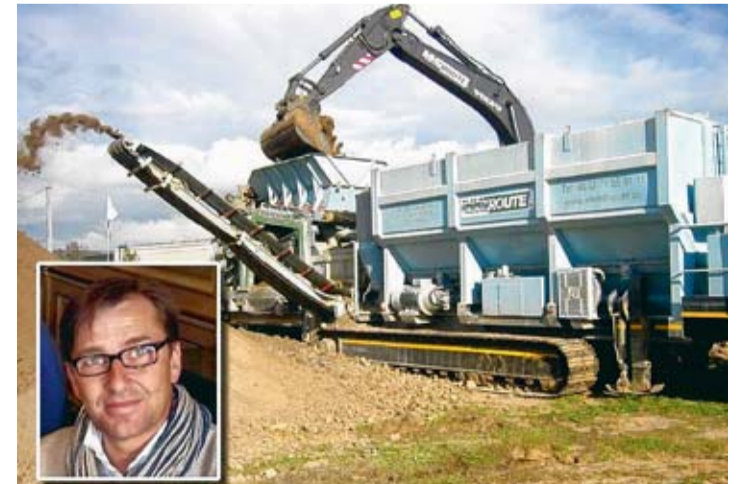
Besoin de décorer de manière inédite des objets en verre destinés aux secteurs de la parfumerie, des spiritueux ou de la brasserie ? Il existe deux procédés technologiques développés par la société Landgraf. Ceux-ci permettent des décorations sur du flacon et sur du verre. Un des procédés favorise le dépôt d'un décor en encre organique sur du verre aux formes complexes, alors qu'un autre permet la captation de la lumière du jour dans le verre pour décharger la couleur de celle-ci dans la pénombre. Les techniciens de Landgraf proposent une palette de 7 couleurs photoluminescentes. « Hormis le fait que le décor offre une ambiance agréable, la technologie permet une utilisation durable. Pour l'utilisateur, c'est un gain d'énergie car il consommera beaucoup moins

d'électricité qu'avant », explique Tom Verhaert, administrateur délégué chez Landgraf. Parmi la clientèle fidèle, on compte les parfumeries, les brasseries, les spiritueux de luxe (vin, vodka...), mais également les boîtes de nuit. Si le rendu photoluminescent nous permet d'économiser de l'énergie, le dépôt de l'encre organique favorise la réduction de la température de cuisson du verre. La société de Gosselies collabore déjà avec des maisons comme Jean-Paul Gauthier, Guerlain ou encore Hermès pour ne citer que le domaine de la parfumerie. En outre, fort d'une expérience qui dure depuis sa création en 1953, Landgraf est l'unique entreprise spécialisée d'Europe à proposer la pose d'encre organique sur du flacon à forme originale et complexe. ■

IMMOROUTE (BIERCÉE)

Un nouveau traitement pour les boues et les sols pollués

Immoroute a développé une nouvelle technologie de traitement des métaux lourds polluant les sols et les boues. Ce processus, dit de stabilisation-solification, permet de mélanger les matières polluées à des réactifs solides. Ce qui a pour effet « d'augmenter les performances mécaniques des matières traitées et de fixer de manière efficace et durable les métaux lourds de ces matières », explique Benoît Carpentier, directeur de la société Immoroute. Au cœur du traitement, des terres polluées en métaux lourds (zinc, cuivre, plomb, arsenic...) passent au travers d'une machine conçue pour servir comme unité mobile de malaxage. Ainsi traités, les métaux lourds sont figés et encapsulés dans un sol qu'ils ne peuvent plus polluer. Si le traitement des sols pollués est avantageux pour l'environnement de manière générale, Benoît Carpentier précise que



« Les métaux lourds sont encapsulés », explique Benoît Carpentier

DR

« la dépollution s'adresse principalement aux grandes zones industrielles ». Le principal enjeu aux yeux de cette jeune entreprise est l'impact sur l'environnement. La gestion de celui-ci est une donnée

incontournable dans le domaine des travaux routiers pour lesquels Immoroute est spécialisée. La technologie d'Immoroute concerne également les boues de dragage (de classe B). ■